



KLAIPĖDOS MIESTO
VISUOMENĖS
SVEIKATOS BIURAS

**Klaipėdos turizmo mokyklą
lankančių mokinių profilaktinių sveikatos patikrinimų
2022-2023 m.m. duomenų analizė**

Visuomenės sveikatos specialistė

Snieguolė Daukintienė

MOKINIŲ SVEIKATOS ANALIZĖS APRAŠYMAS (1)

- Lietuvos Respublikos sveikatos apsaugos ministro 2011 m. balandžio 7 d. įsakymu Nr. V-326 LIETUVOS HIGIENOS NORMA HN 102:2011 „ĮSTAIGA, VYKDANTI FORMALIOJO PROFESINIO MOKYMO PROGRAMĄ. BENDRIEJI SVEIKATOS SAUGOS REIKALAVIMAI“.

11paktu. Mokiniai iki 18 metų mokytis pagal pirminio profesinio mokymo programą priimami tik teisės akto [12.7] nustatyta tvarka pasitikrinę sveikatą ir pateikę įstaigai Stojančio į mokymo įstaigą ir įdarbinamo nepilnamečio medicininę pažymą (forma Nr. 086/a) [12.6]. Kitais metais ir vėliau kasmet mokiniai iki 18 metų įstaigos vadovo įgaliotam asmeniui turi pateikti Vaiko sveikatos pažymėjimą (forma Nr. 027-1/a) [12.8], išduotą ne anksčiau kaip prieš metus.

MOKINIŲ SVEIKATOS ANALIZĖS APRAŠYMAS (2)

- Duomenys apie mokinių sveikatos būklę gaunami iš statistinės apskaitos formos Nr. E027-1 „Mokinio sveikatos pažymėjimas“, patvirtintos Lietuvos Respublikos sveikatos apsaugos ministro 2019 m. gegužės 14 d. įsakymu Nr. V-565 „Dėl elektroninės statistinės apskaitos formos Nr. E027-1 „Mokinio sveikatos pažymėjimas“ patvirtinimo“.
- Nuo 2020 m. sausio 1 d. pažymėjimai teikiami per Elektroninės sveikatos paslaugų ir bendradarbiavimo infrastruktūros informacinę sistemą (ESPBI IS). Elektroniniu būdu užpildyti ir pasirašyti pažymėjimai perduodami į Higienos instituto Vaikų sveikatos stebėsenos informacinę sistemą (VSS IS).



VAIKŲ SVEIKATOS ANALIZĖS REZULTATŲ SVARBA

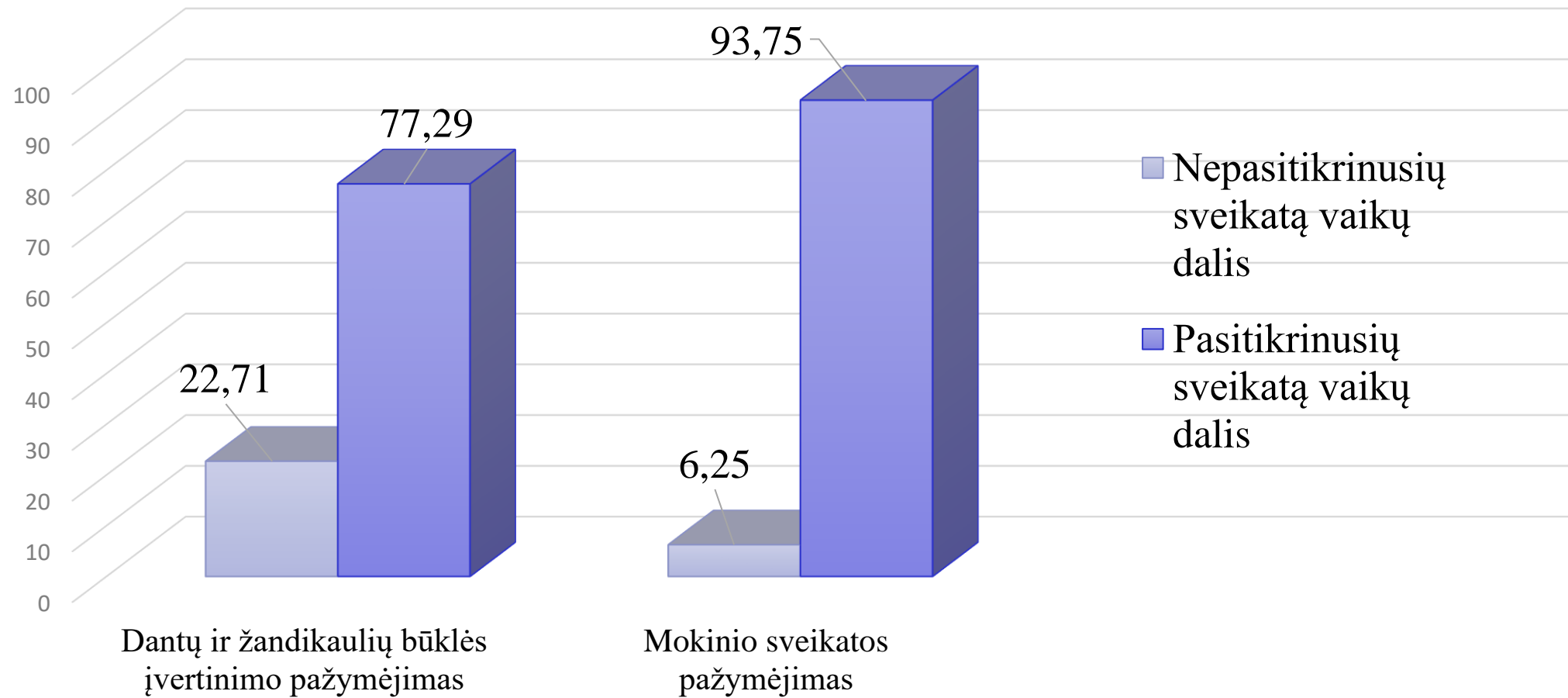
- Kasmetinių vaikų profilaktinių patikrinimų duomenys reikalingi kryptingai planuoti ir įgyvendinti sveikatos priežiūrą įstaigoje, organizuoti tikslesnes sveikatos stiprinimo priemones, susijusias su ligų ir traumų profilaktika.



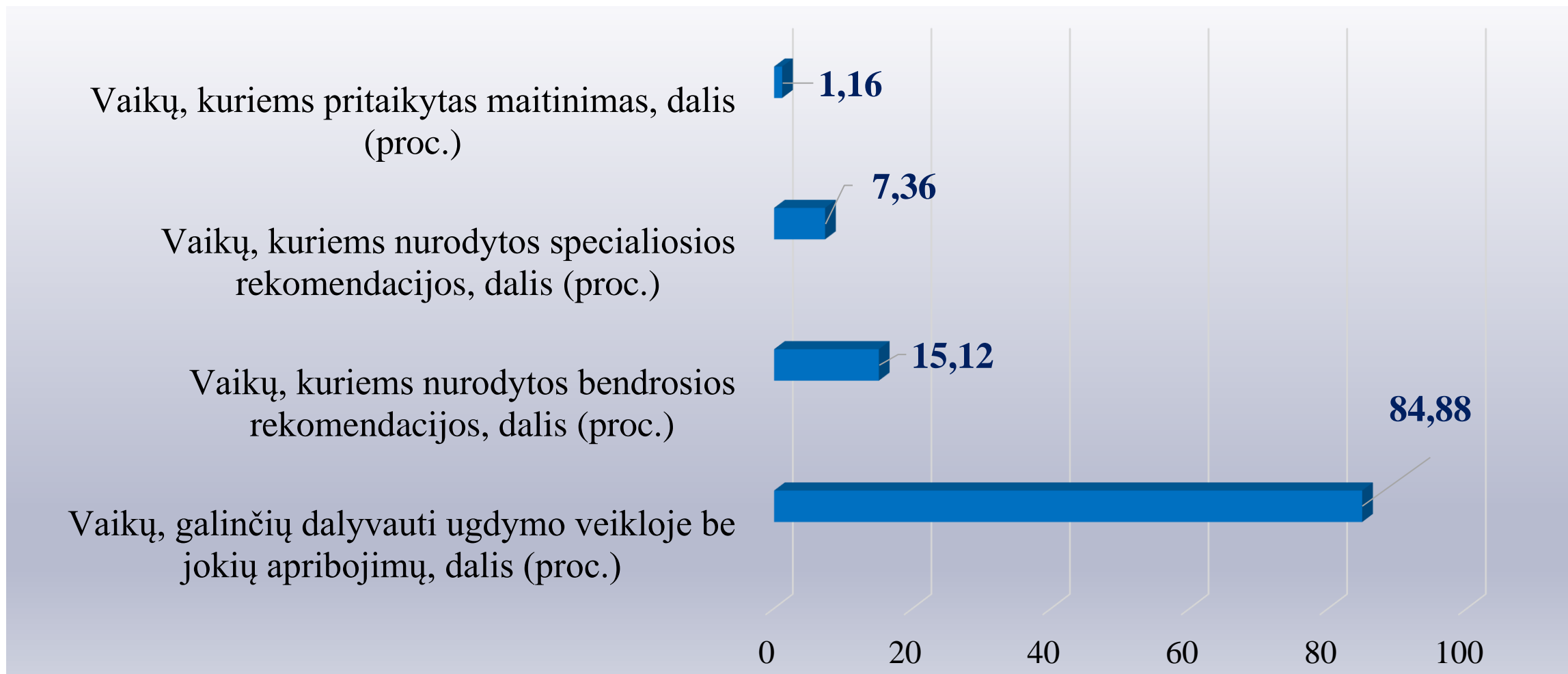
KLAIPĖDOS MIESTO
VISUOMENĖS
SVEIKATOS BIURAS

PASITIKRINĘ SVEIKATĄ MOKINIAI

PASITIKRINĘ IR NEPASITIKRINĘ SVEIKATĄ MOKINIAI 2022-2023 M.M. (PROC.)



BENDROSIOS IR SPECIALIOSIOS REKOMENDACIJOS, PRITAIKYTAS MAITINIMAS 2022-2023 M.M. (PROC.)

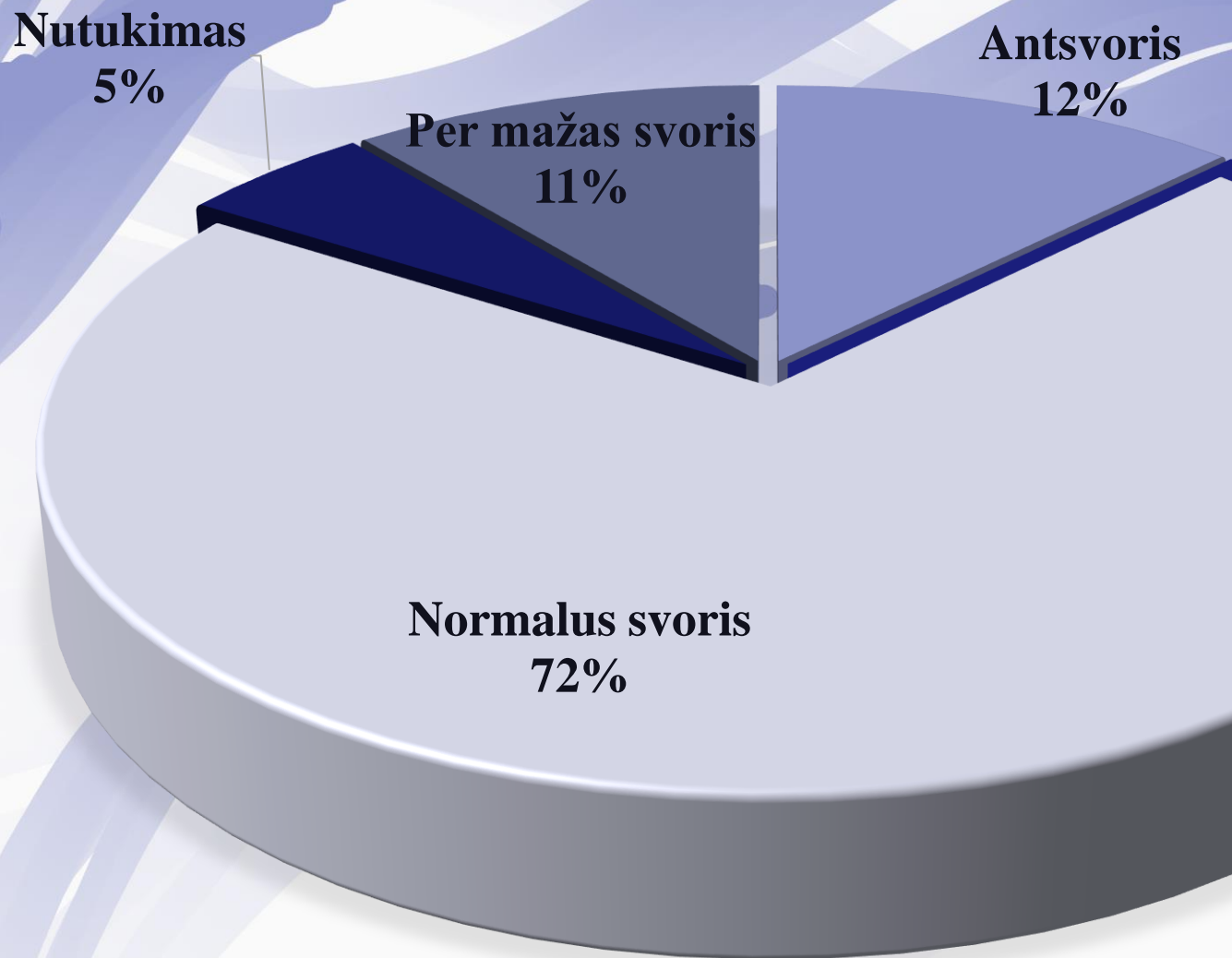




KLAIPĖDOS MIESTO
VISUOMENĖS
SVEIKATOS BIURAS

KŪNO MASĖS INDEKSAS (TOLIAU – KMI)

MOKINIŲ PASISKIRSTYMAS PAGAL KMI, 2022-2023 M.M. (PROC.)

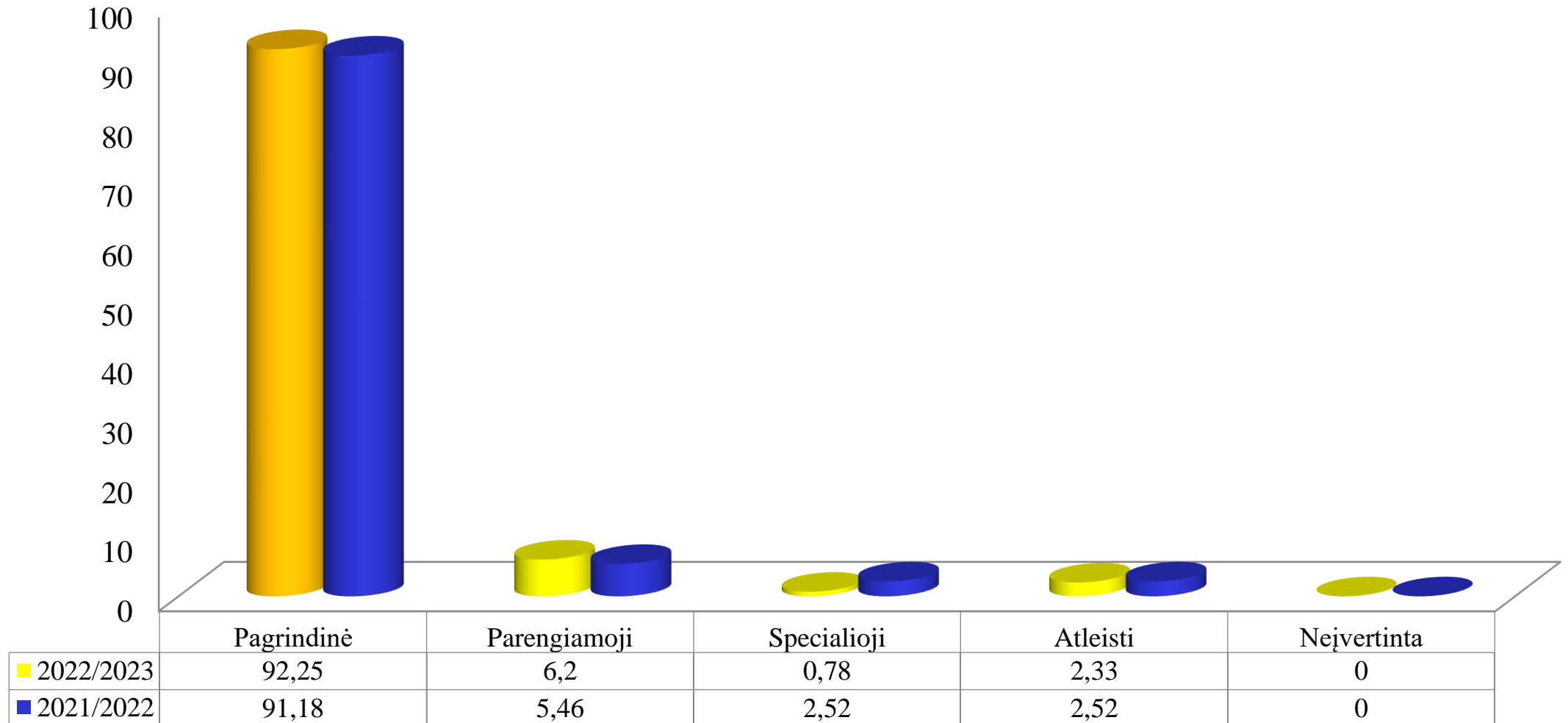




KLAIPĖDOS MIESTO
VISUOMENĖS
SVEIKATOS BIURAS

FIZINIO LAVINIMO GRUPĖS

MOKINIŲ PASISKIRSTYMAS PAGAL FIZINIO UGDYMO GRUPES 2022-2023 M. (PROC.)





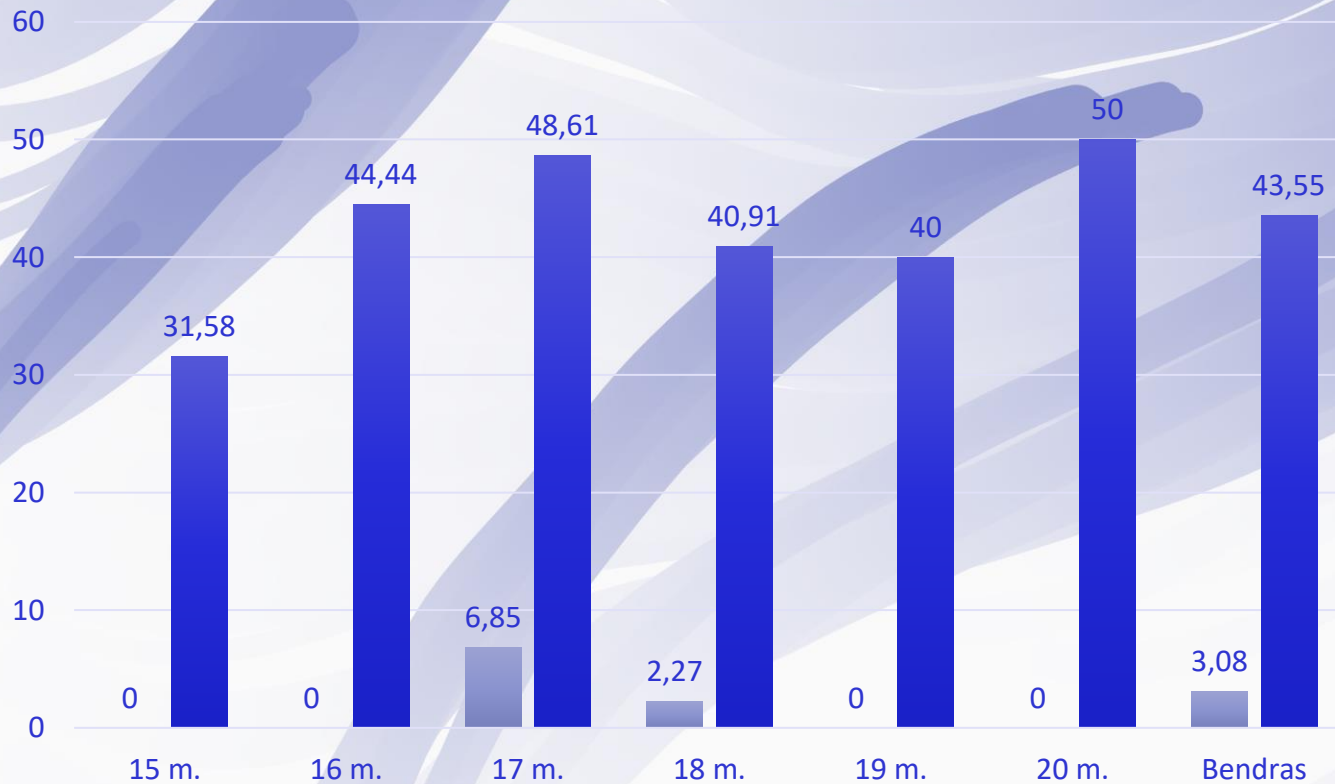
KLAIPĖDOS MIESTO
VISUOMENĖS
SVEIKATOS BIURAS

DANTŲ BŪKLĖ



DANTŲ ĖDUONIES INTENSYVUMO (KPI+KPI) INDEKSAS 2022/2023 M.M.

kpi+KPI indekso pasiskirstymas pagal vaikų amžių



kpi+KPI indekso ribos:

Labai žemas - mažiau nei 1,2.

Žemas - 1,2-2,6.

Vidutinis 2,7-4,4.

Aukštas 4,5-6,5.

Labai aukštas - daugiau nei 6,5.

Kpi+KPI Indekso pasiskirstymas pagal klases



APIBENDRINIMAS

- 2022 m. profilaktiškai sveikatą pasitikrino 93,75 proc. mokinių. Dantų ir žandikaulių įvertinimą atliko 77,29 proc. mokinių. Įsigaliojus naujai Mokinio sveikatos pažymėjimo formai, nebenurodomi mokinių organų sistemų sutrikimai, bet šeimos gydytojas pateikia bendras arba specialiąsias rekomendacijas, kurių turi būti laikomasi mokiniui dalyvaujant ugdymo veikloje. 15,12 proc. mokinių buvo nurodytos bendros, o 7,36 proc. mokinių – specialiosios rekomendacijos. Pritaikytas maitinimas buvo paskirstas 1,16 proc. mokinių.
- 2022 m. 5,04 proc. mokinių turėjo per didelį, o 10,85 proc. mokinių – per mažą svorį.
- 2022 m. 84,88 proc mokinių, priskirti pagrindinei fizinio ugdymo grupei.
- 2022 m. 3,08 proc. mokinių neturėjo eduonies pažeistų dantų. 53,85 proc. mokinių neturėjo sąkandžio patologijos.

REKOMENDACIJOS

- Tikslinga mokinių tėvus įtraukti į sveikatos stiprinimo veiklas – organizuoti ir vykdyti mokymus, apimančius aiškia, išsamią ir patikimą informaciją apie mitybą, fizinį aktyvumą.
- Būtina mokinių sveikatos priežiūrą vykdyti visomis kryptimis, ypatingą dėmesį skiriant regos sutrikimų profilaktikai: tinkamai aplinkai (žaidimų vieta, sėdėjimo poza, apšvietimas, laiko leidimas prie kompiuterio ir televizoriaus), poilsiui (akių mankštelės), pilnavertei mitybai bei profilaktiniam regėjimo tikrinimui.
- Mažinti gyvensenos rizikos veiksnius, kurie sąlygotų kvėpavimo sistemos ligas, didelį dėmesį skiriant profilaktikai (tinkama higiena, mityba, fizinis aktyvumas darbo – poilsio režimas).



KLAIPĖDOS MIESTO
VISUOMENĖS
SVEIKATOS BIURAS

AČIŪ UŽ DĖMESĮ!



KLAIPĖDOS MIESTO
VISUOMENĖS
SVEIKATOS BIURAS

MUS RASITE:

Taikos pr. 76, Klaipėda

Tel. (8 46) 234796

El. p. info@sveikatosbiuras.lt

www.sveikatosbiuras.lt

www.facebook.com/biuras